

DETAILLY

ZMĚNY	c		DATUM		PODPIS	
	b					
	a					

INVESTOR:

Vysoká škola báňská - Technická univerzita Ostrava

VŠB-TUO

17. listopadu 2172/15, 708 00 Ostrava-Poruba
tel.: +420 596 995 500, ID datové schránky: d3kj88v
e-mail: epodatelna@vsb.cz



PROJEKTANT:

TECHNICO Opava s.r.o.

TECHNICO
architects & engineers

TECHNICO Opava s.r.o.
Hradecká 1576/51
746 01 Opava
tel: 553 760 970
info@technico.cz

PROJEKTANT:

ZODP. PROJEKTANT:	Ing. Matěj KUDLÍK
VYPRACOVAL:	Ing. Lukáš VÝTISK
KONTROLOVAL:	Ing. Martin ULÍČNÝ



ČÍSLO
PARÉ:

ČÁST DOKUMENTACE:

D.1.1. ARCHITEKTONICKO - STAVEBNÍ ŘEŠENÍ

Stavební úpravy budovy "N" (CEETe II)
v areálu VŠB-TUO

K.ú. Poruba, parc.č. 1738/26, 1738/11

DETAILLY

FORMÁT	A4
DATUM	07/2025
STUPEŇ	DPS
ZAKÁZKOVÉ ČÍSLO	TO-628-DPS
MĚŘÍTKO:	ČÍSLO VYKRESU:
-	D.1.1.3.2.09.

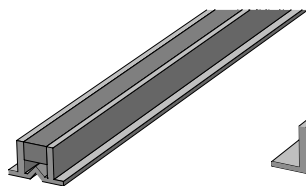
DILATACE DLAŽBY

DVOUSLOŽKOVÝ PROFIL - PVC PEVNÉ / PVC PRUŽNÉ

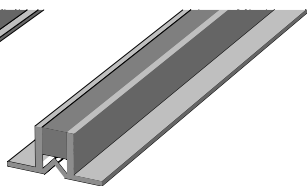
STANDARTNÍ BARVA: ŠEDÁ

ODOLNÁ OLEJŮM, KYSELINÁM A ČISTÍCÍM PROSTŘEDKŮM

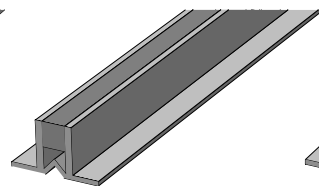
PEVNÝ PROFIL S ROZDÍLNOU VÝŠKOU $h = 8, 10, 12, 14, 16$ mm SE ZABUDOVANOU PRUŽNOU A DEFORMOVATELNOU ČÁSTÍ



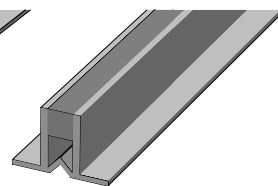
PROFIL 8 mm



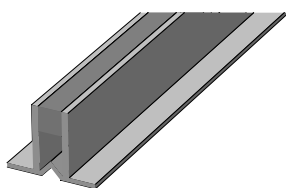
PROFIL 10 mm



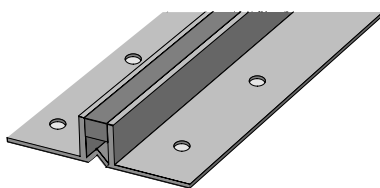
PROFIL 12 mm



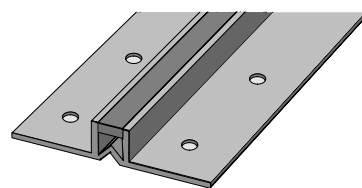
PROFIL 14 mm



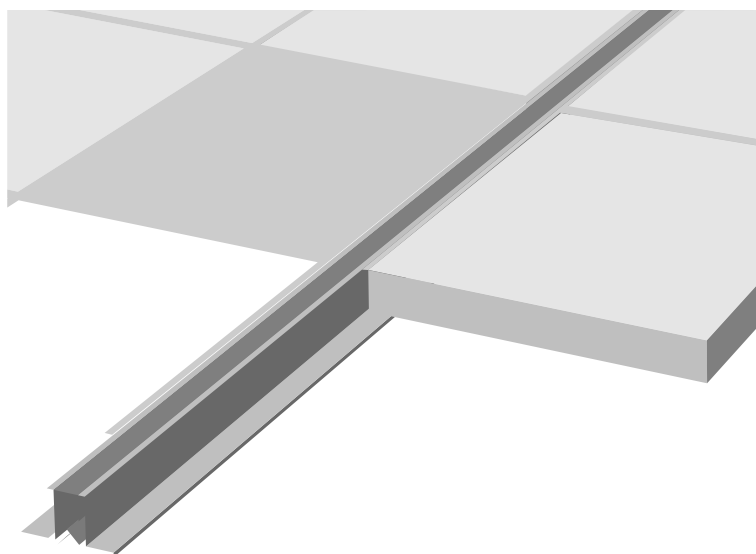
PROFIL 16 mm



ŠIROKÝ PROFIL 8 mm

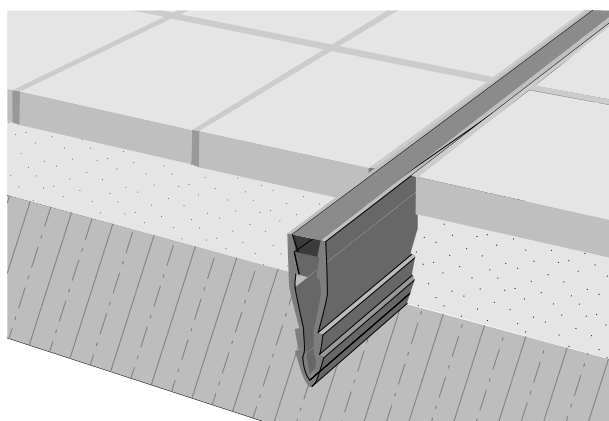
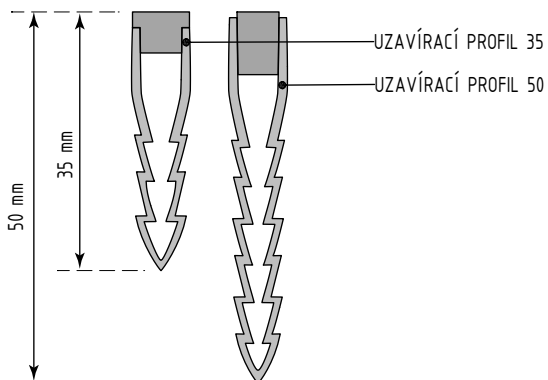
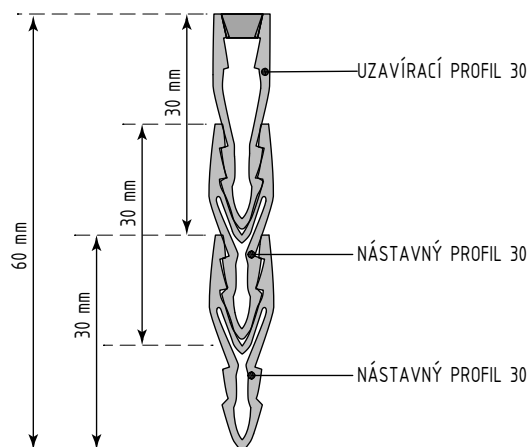
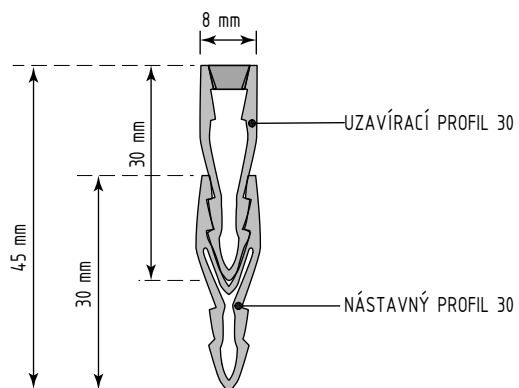


ŠIROKÝ PROFIL 10 mm



DILATACE DLAŽBY

DVOUSLOŽKOVÝ PROFIL - PVC PEVNÉ / PVC PRUŽNÉ
 STANDARTNÍ BARVY: SV. ŠEDÁ, BÍLÁ, KRÉMOVÁ, HNĚDÁ
 ODOLNÁ OLEJŮM, KYSELINÁM A ČISTÍCÍM PROSTŘEDKŮM
 DILATAČNÍ LIŠTU JE MOŽNO NASTAVIT PROFILEM 30, KTERÝ NEOBSAHUJE PRUŽNOU ČÁST
 VÝŠKY PROFILŮ h = 30, 45, 60, 75 mm... (35 a 50 mm)



NÁSTAVNÝ PROFIL 30

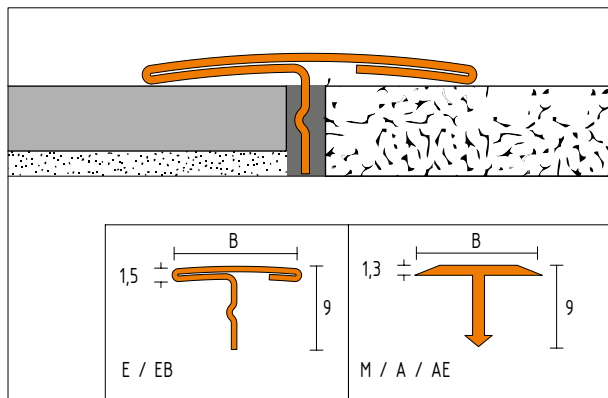


UZAVÍRACÍ PROFIL 30

PROFIL PRO PŘECHOD MEZI RŮZNĚ VYSOKÝMI PODLAHOVÝMI KRYTINAMI

PROFIL POUŽÍVANÝ DODATEČNĚ JAKO PŘECHOD MEZI PŘÍLEHLÝMI KRYTINAMI POLOŽENÝMI V JEDNÉ ROVINĚ.

MATERIÁL: MATNĚ ELOXOVANÝ HLINÍK

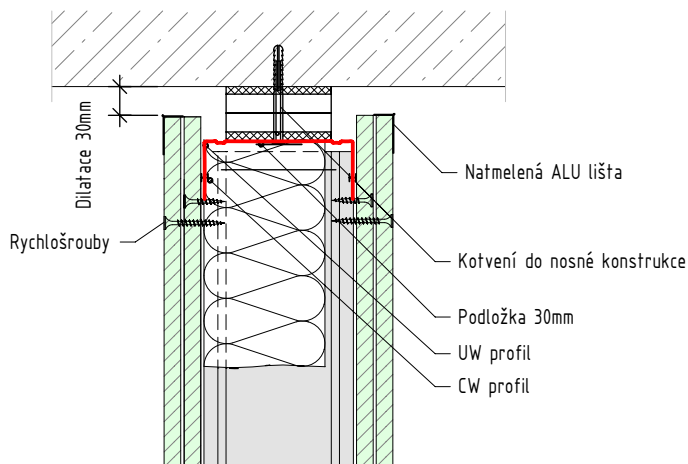


DETAILY SDK KONSTRUKCÍ

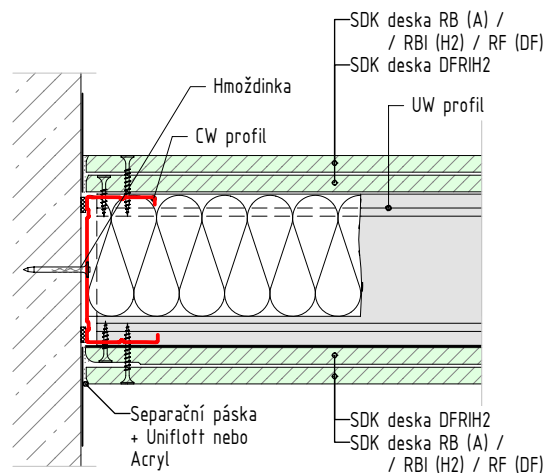
JEDNODUCHÝ RASTR - DVOJITÉ OPLÁŠTĚNÍ - DVOJITÝ PLECH

JEDNODUCHÝ RASTR - DVOJITÉ OPLÁŠTĚNÍ

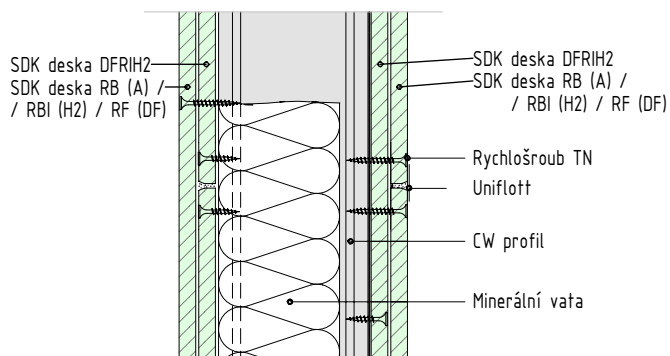
NAPOJENÍ NA STROP



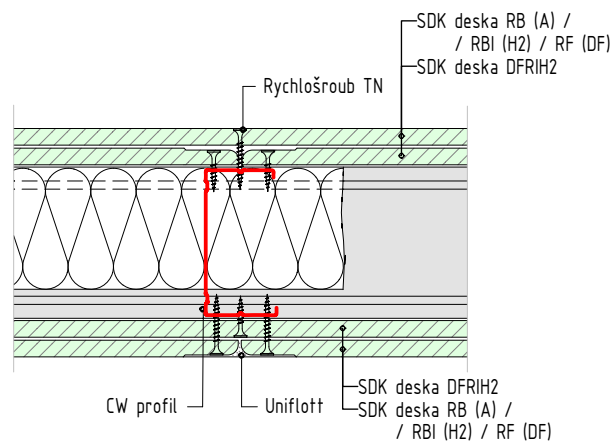
NAPOJENÍ NA NOSNOU STĚNU



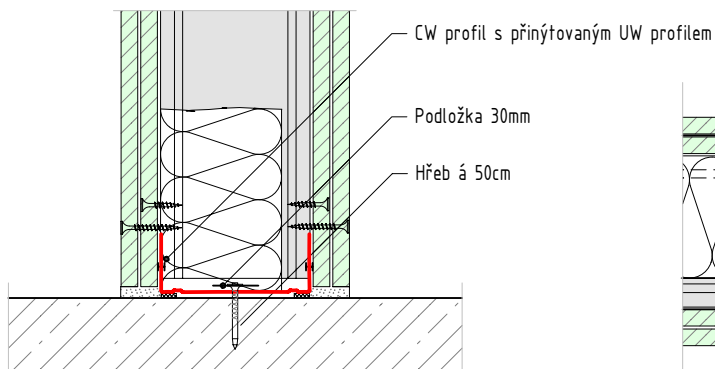
ŘEZANÝ SPOJ DESEK



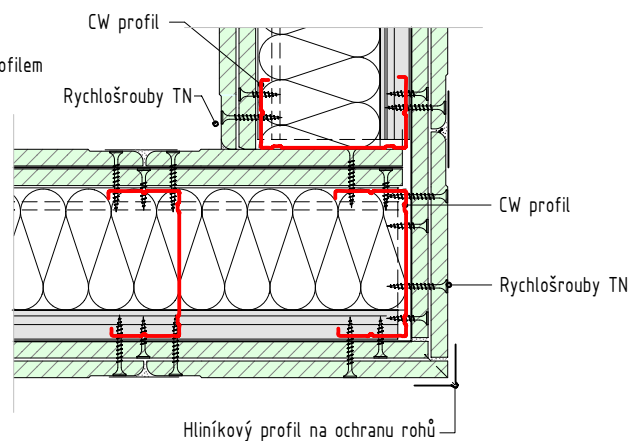
SPOJENÍ DESEK



NAPOJENÍ U PODLAHY



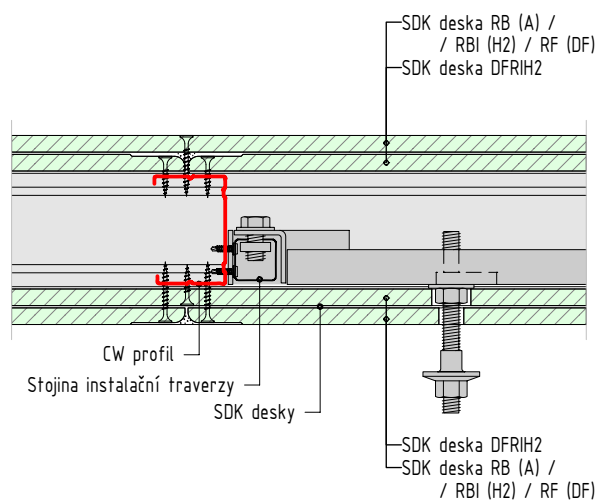
PROVEDENÍ ROHU



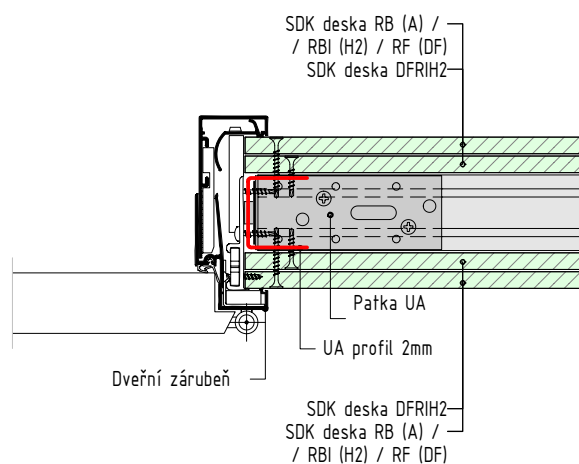
DETAILY SDK KONSTRUKCÍ

INSTALAČNÍ TRAVERZY A ZÁRUBNĚ

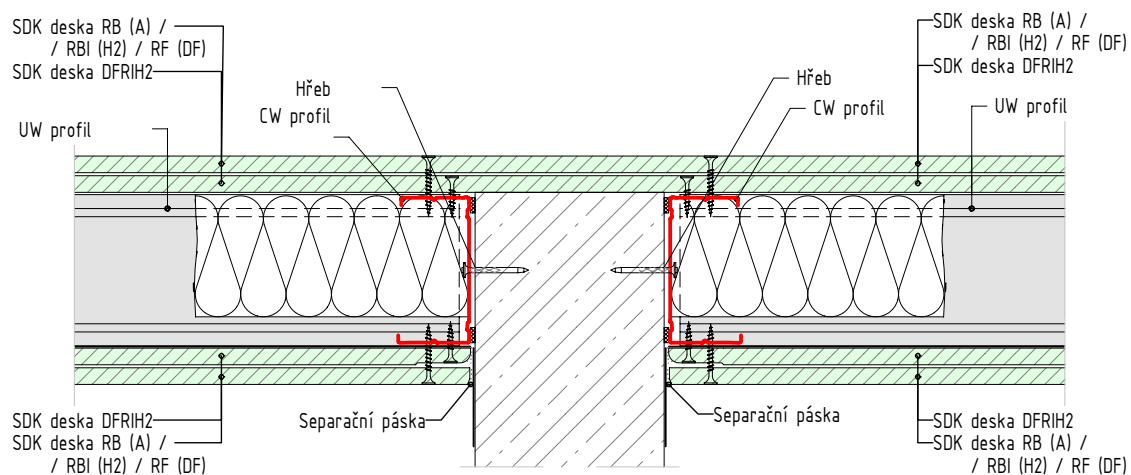
ÚCHYT PRO UMYVADLO



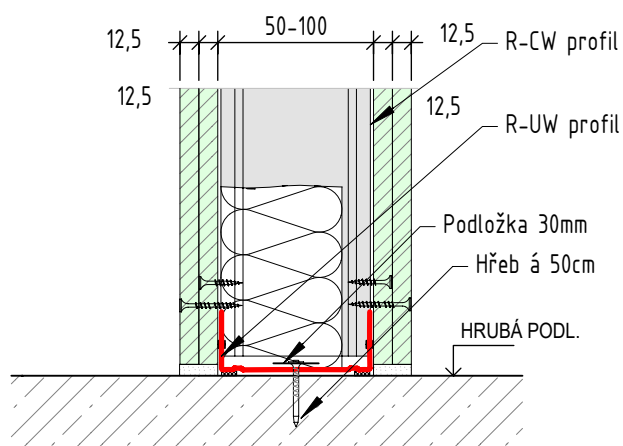
ZÁRUBĚŇ



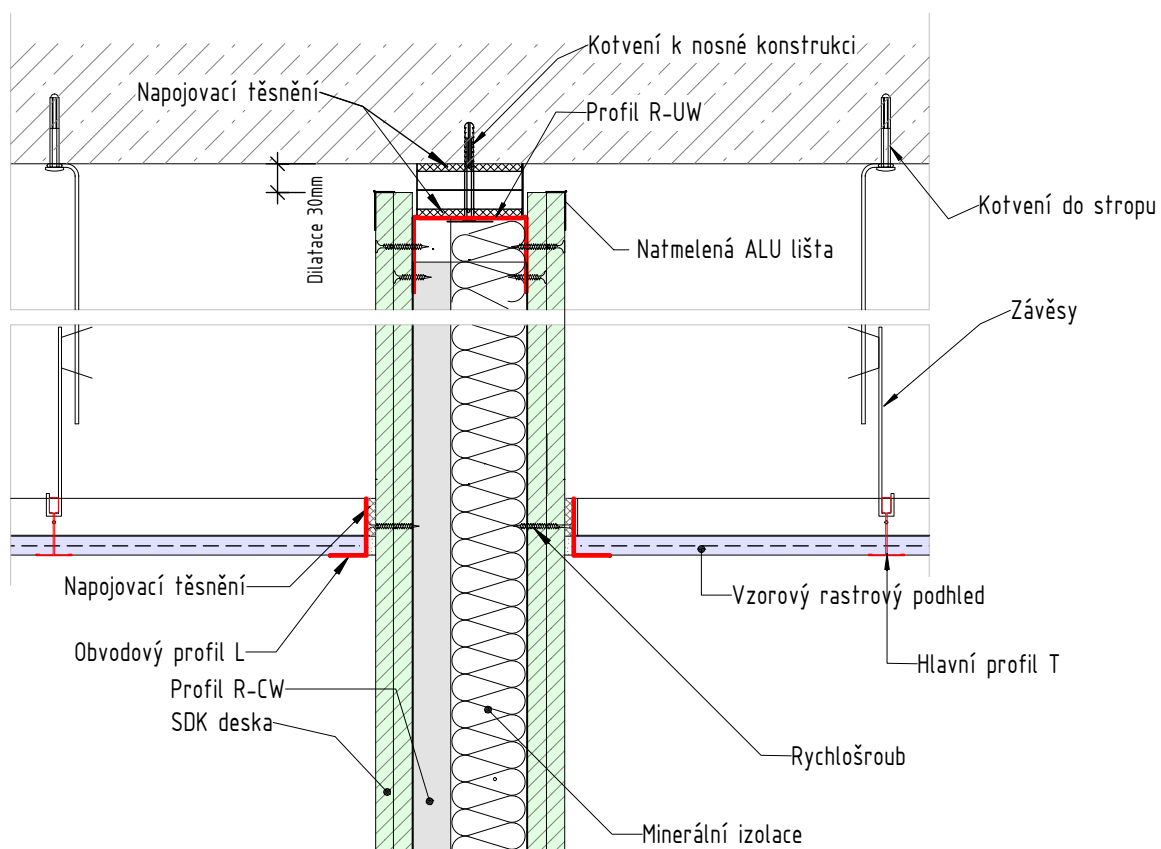
NAPOJENÍ SDK PŘÍČKY NA NOSNÝ BETONOVÝ SLOUP



DETAIL ZALOŽENÍ SDK STĚN

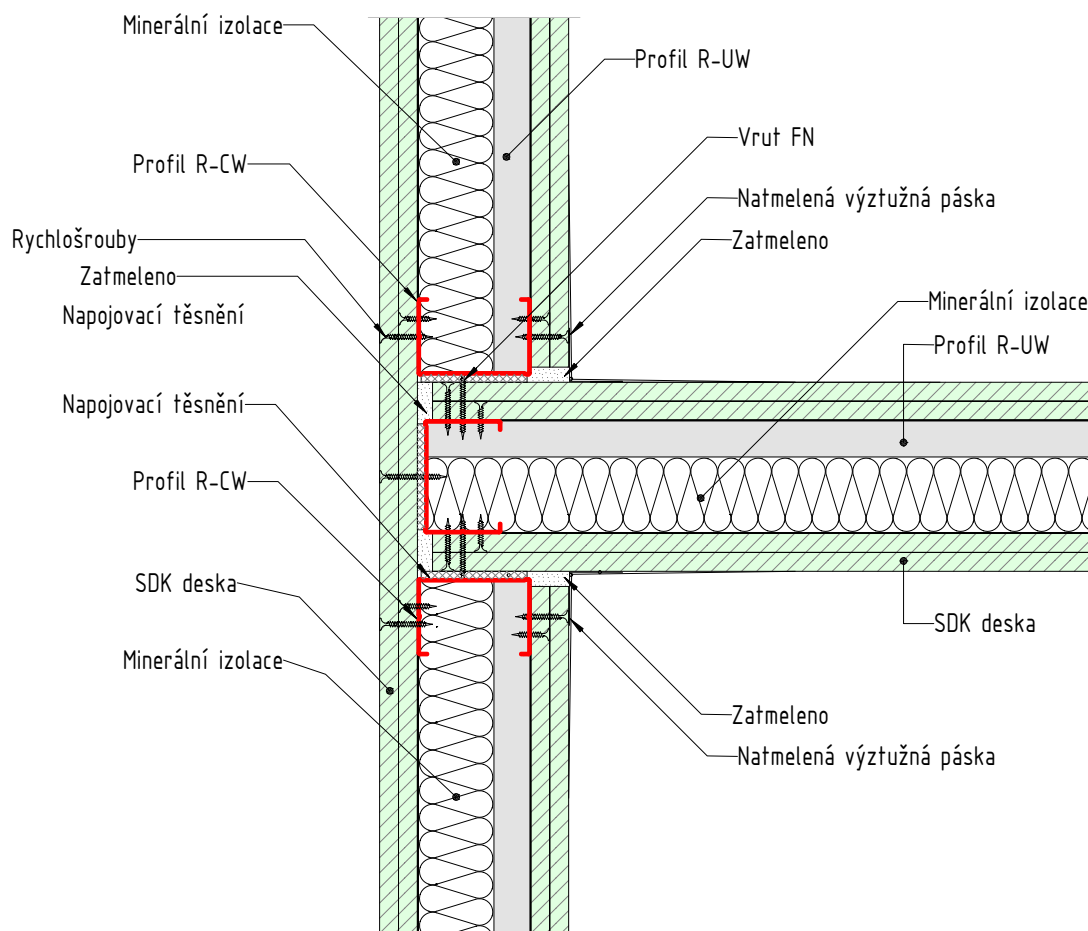


PŘÍČKA DOTAŽENÁ K NOSNÉMU STROPU

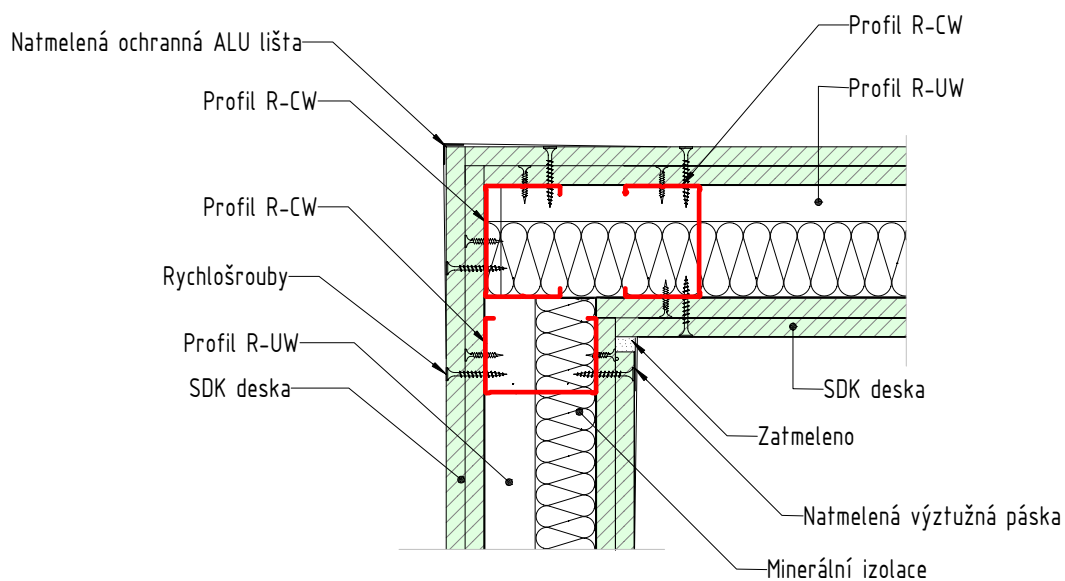


ODBOČENÍ PŘÍČEK

ODBOČENÍ PŘÍČEK

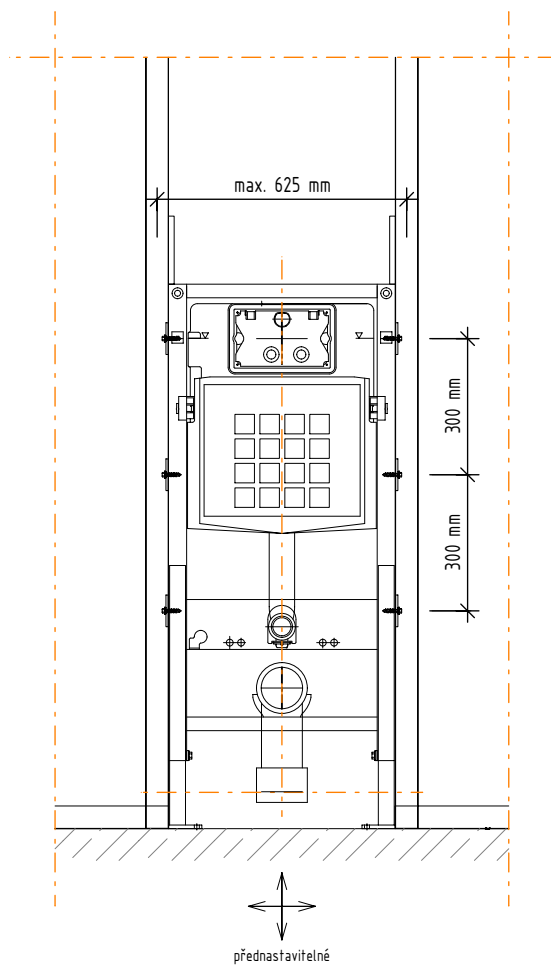


NÁROŽÍ PŘÍČEK

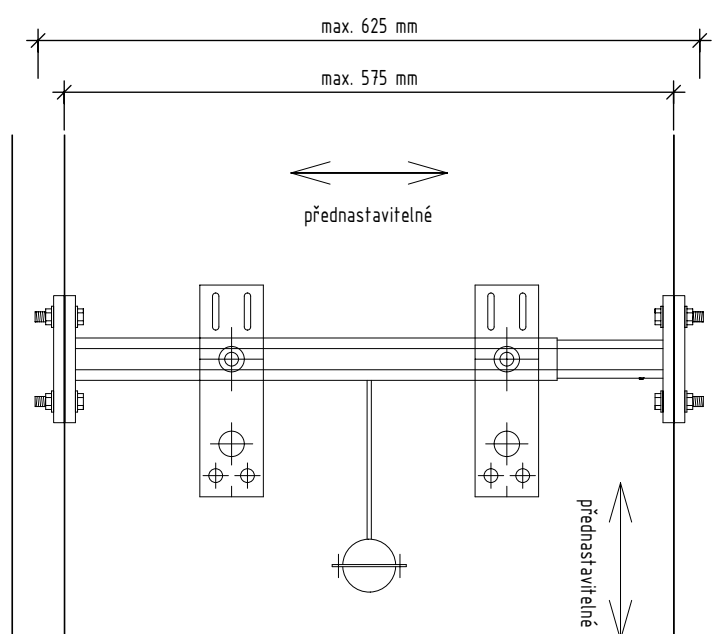


KONSTRUKCE PRO UCHYCENÍ ZAŘIZOVACÍCH PŘEDMĚTŮ

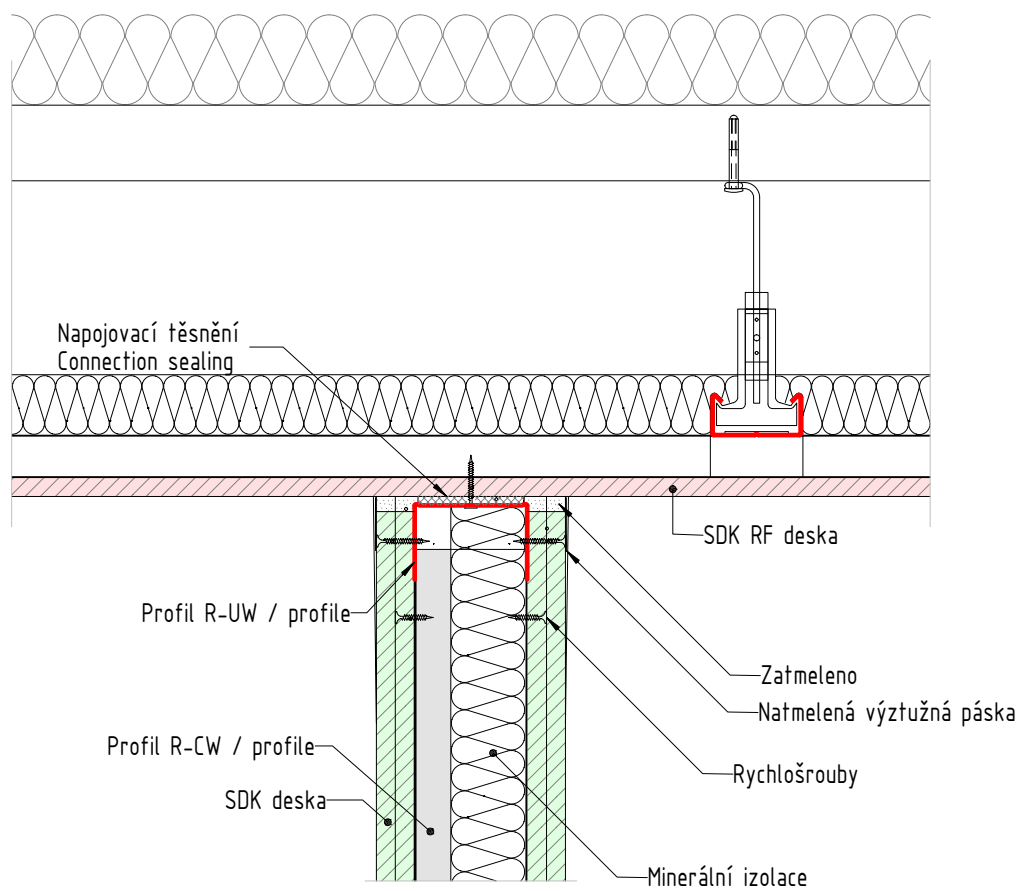
KONSTRUKCE PRO UCHYCENÍ TĚŽKÝCH ZAŘIZOVACÍCH PŘEDMĚTŮ



KONSTRUKCE PRO UCHYCENÍ LEHČÍCH ZAŘIZOVACÍCH PŘEDMĚTŮ

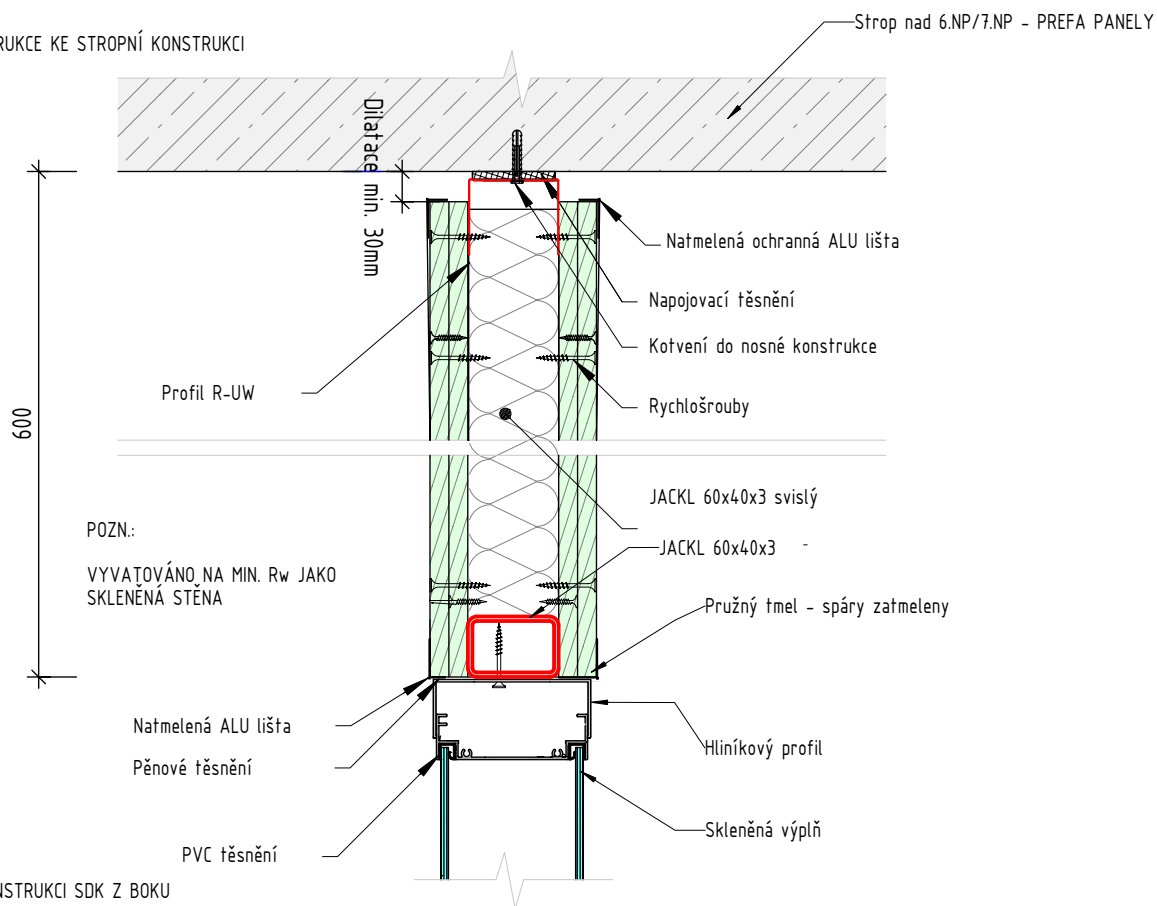


PŘÍČKA DOTAŽENÁ K TRAPÉZOVÉMU PLECHU

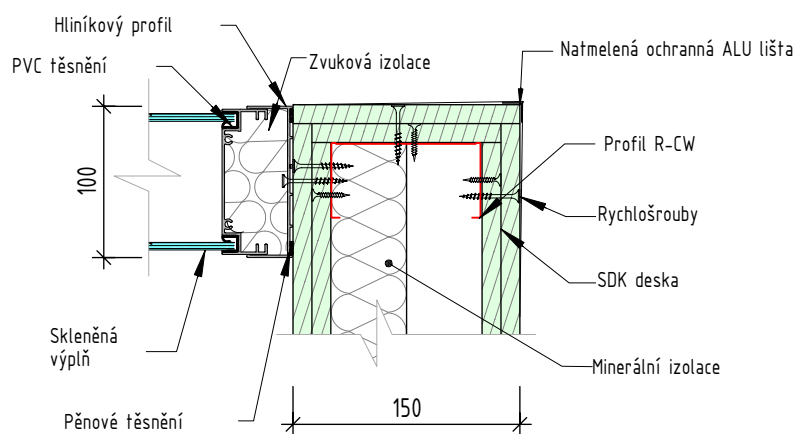


KONSTRUKCE SKLENĚNÝCH PŘÍČEK

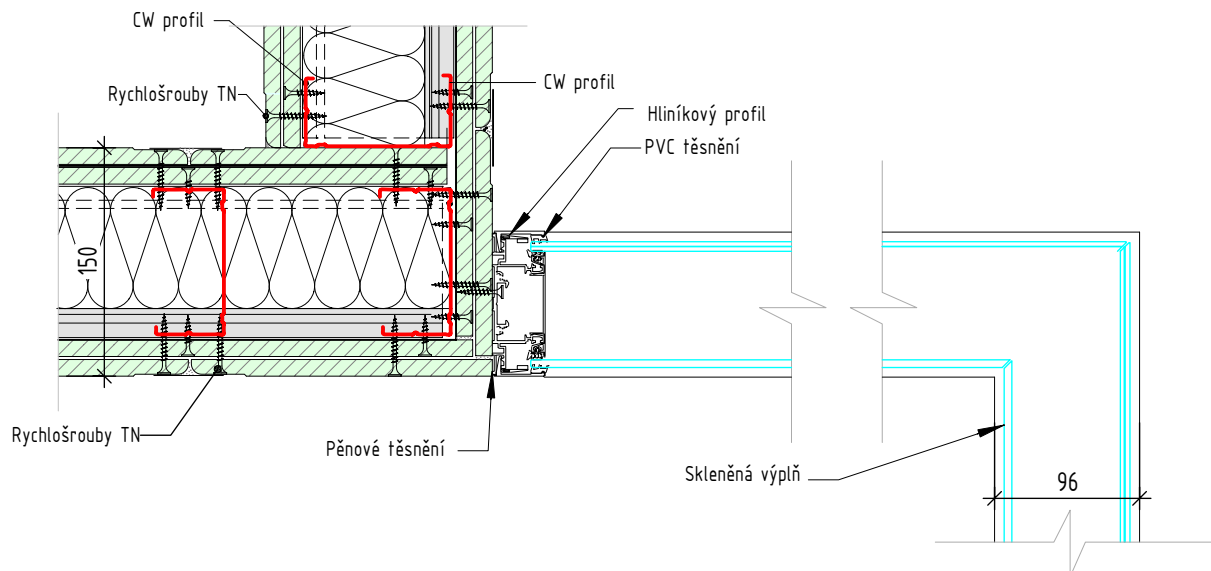
UCHYČENÍ KONSTRUKCE KE STROPNÍ KONSTRUKCI



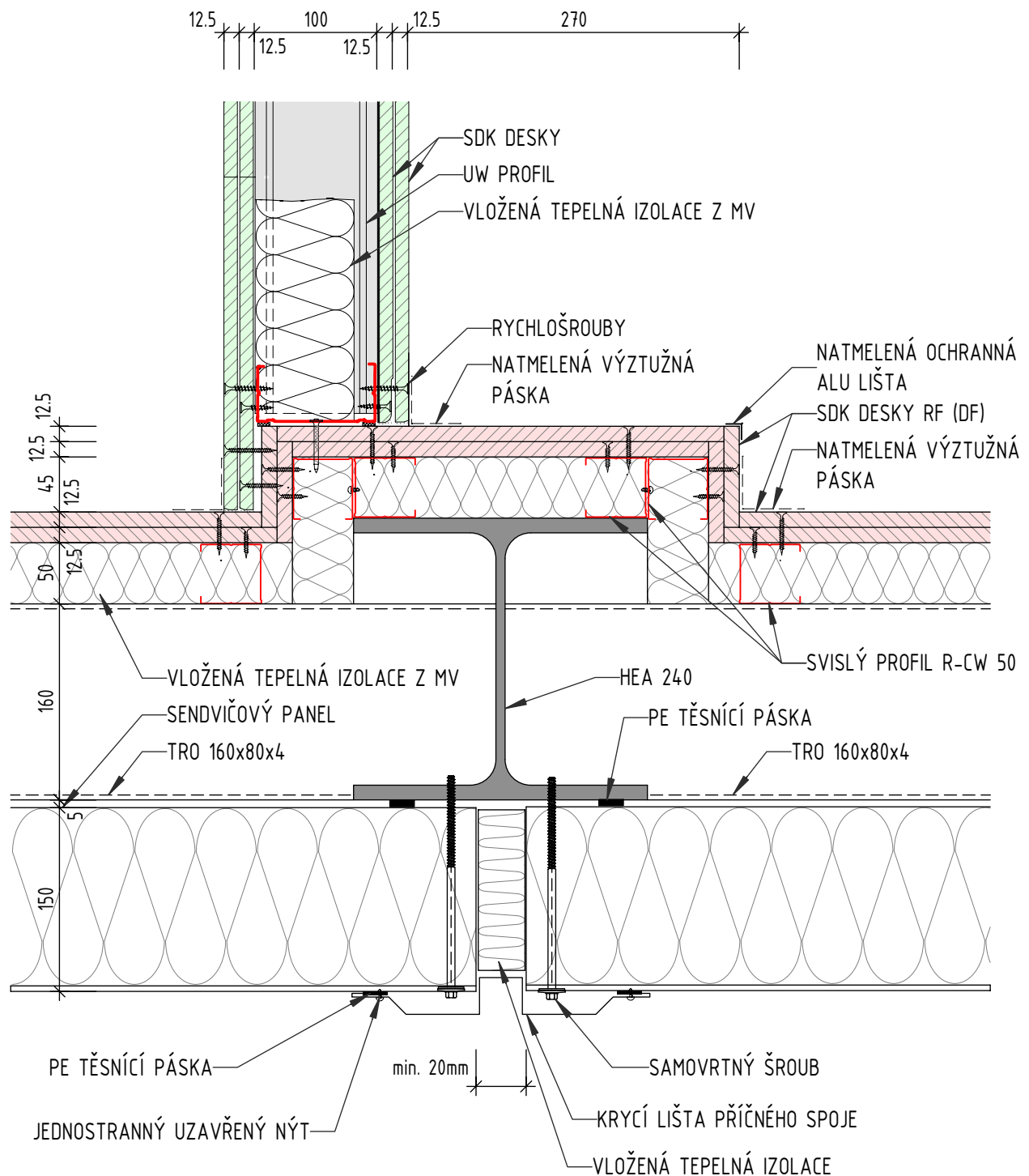
NAPOJENÍ NA KONSTRUKCI SDK Z BOKU



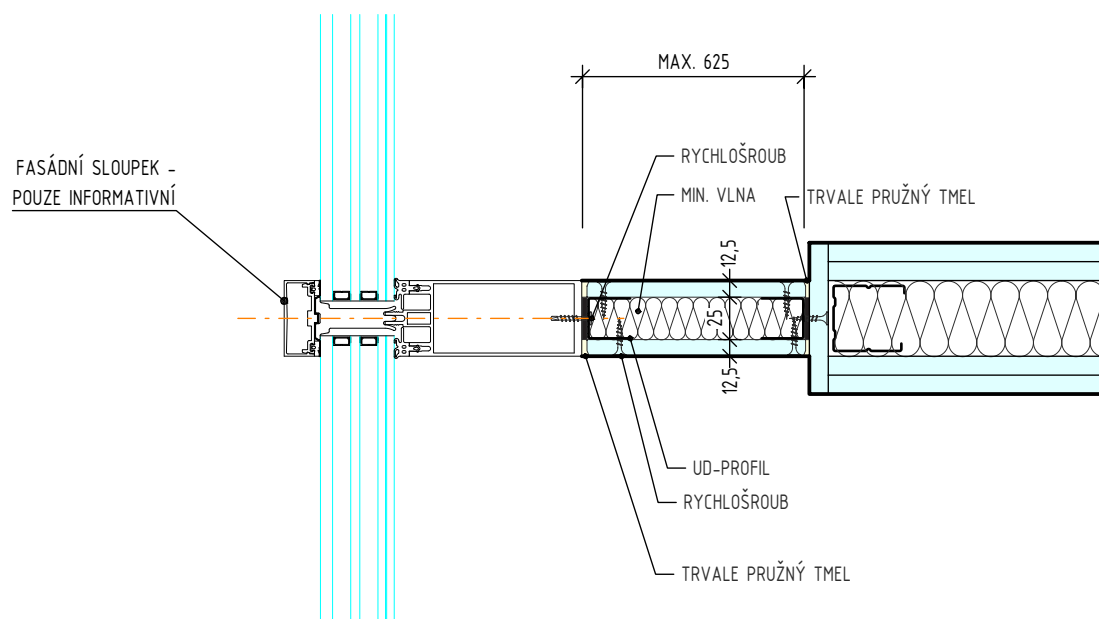
NAPOJENÍ NA NÁROŽÍ SDK



OPLÁŠTĚNÍ SĹOUPU S NAPOJENÍM PŘÍČKY A DILATAČÍ SENDVIČOVÝCH PANELŮ V NÁSTAVBĚ 8.NP

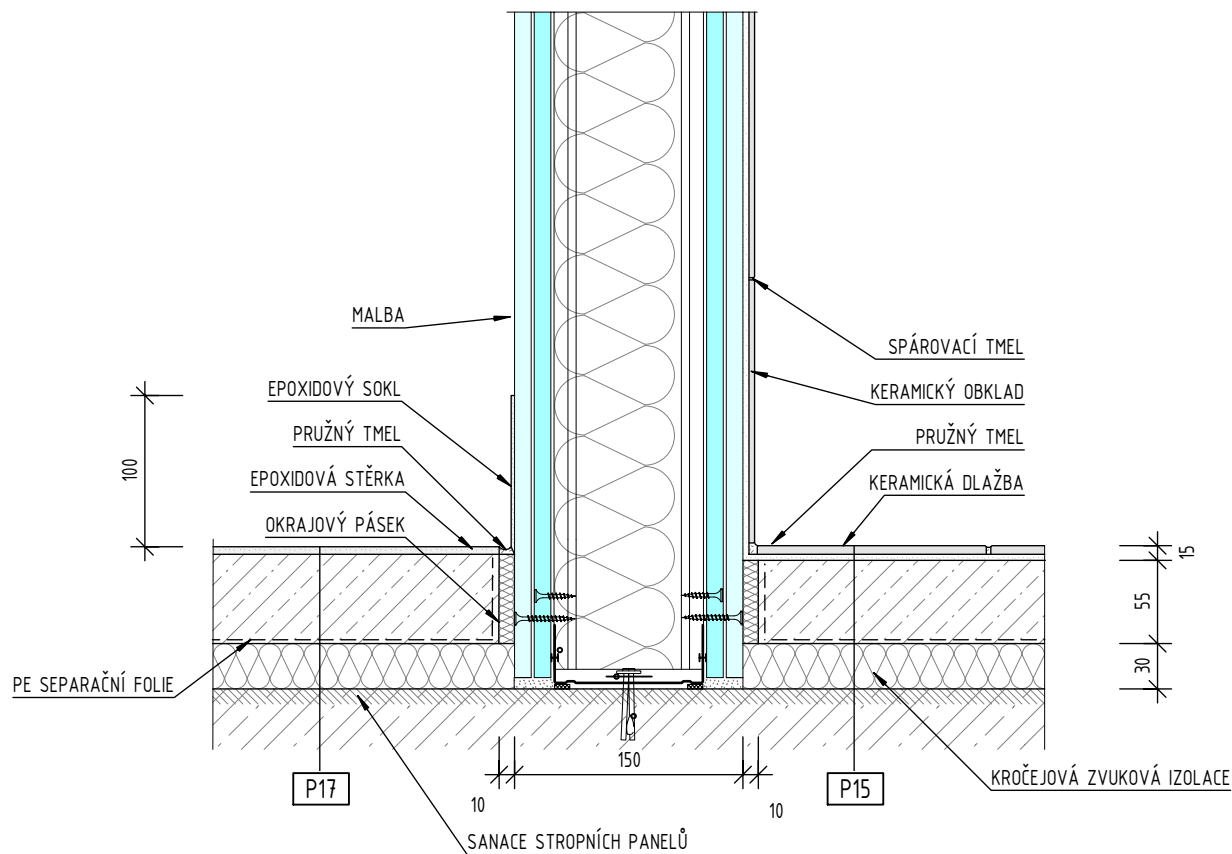


NAPOJENÍ SDK NA FASÁDNÍ SLOUPEK

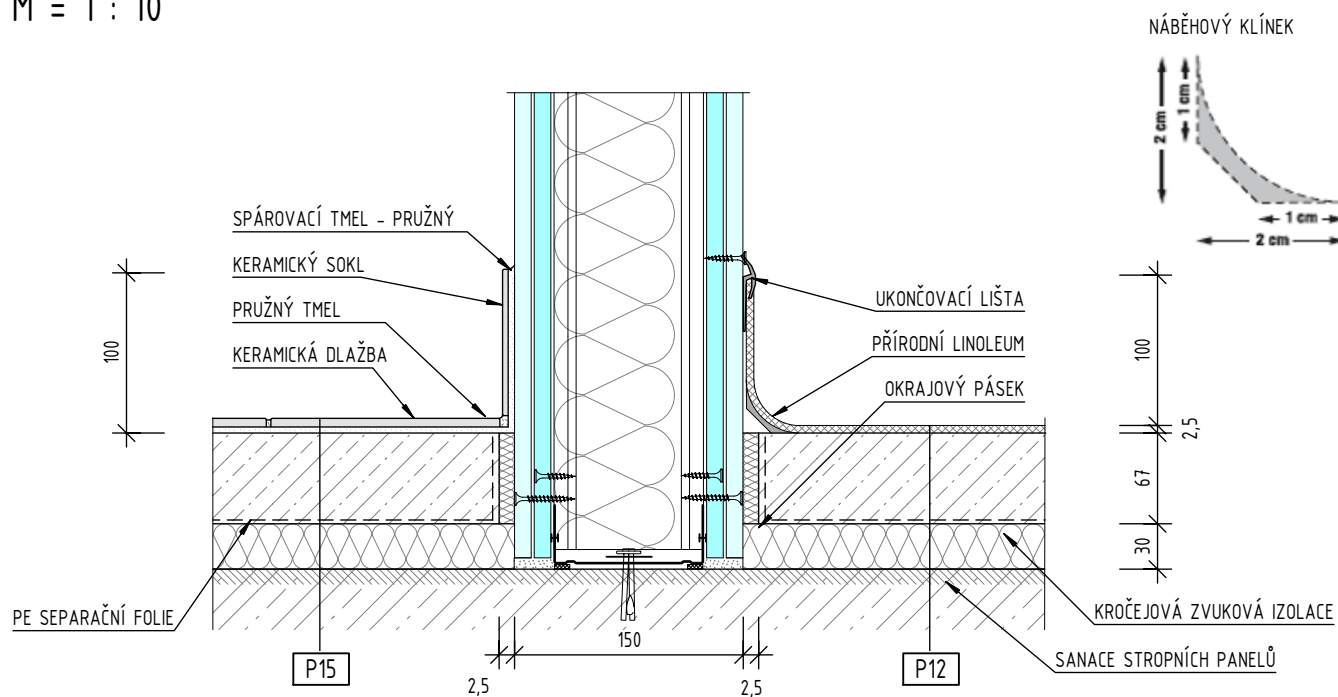


DETAILY PŘECHODŮ POVRCHŮ PODLAHA - STĚNA

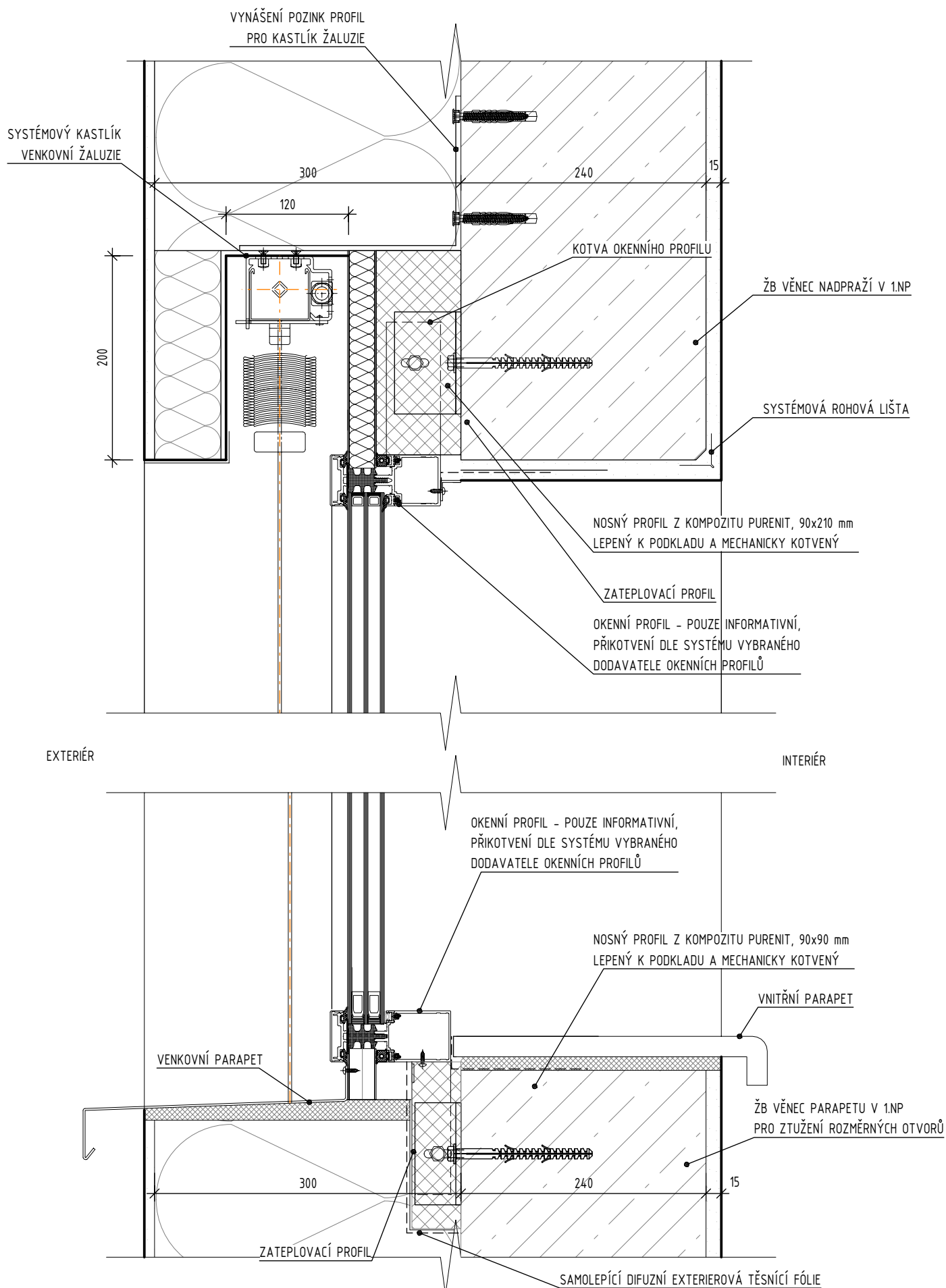
PŘECHOD: EPOXIDOVÁ STĚRKA - SOKL / KERAMICKÁ DLAŽBA - KERAM. OBKLAD
M = 1 : 10



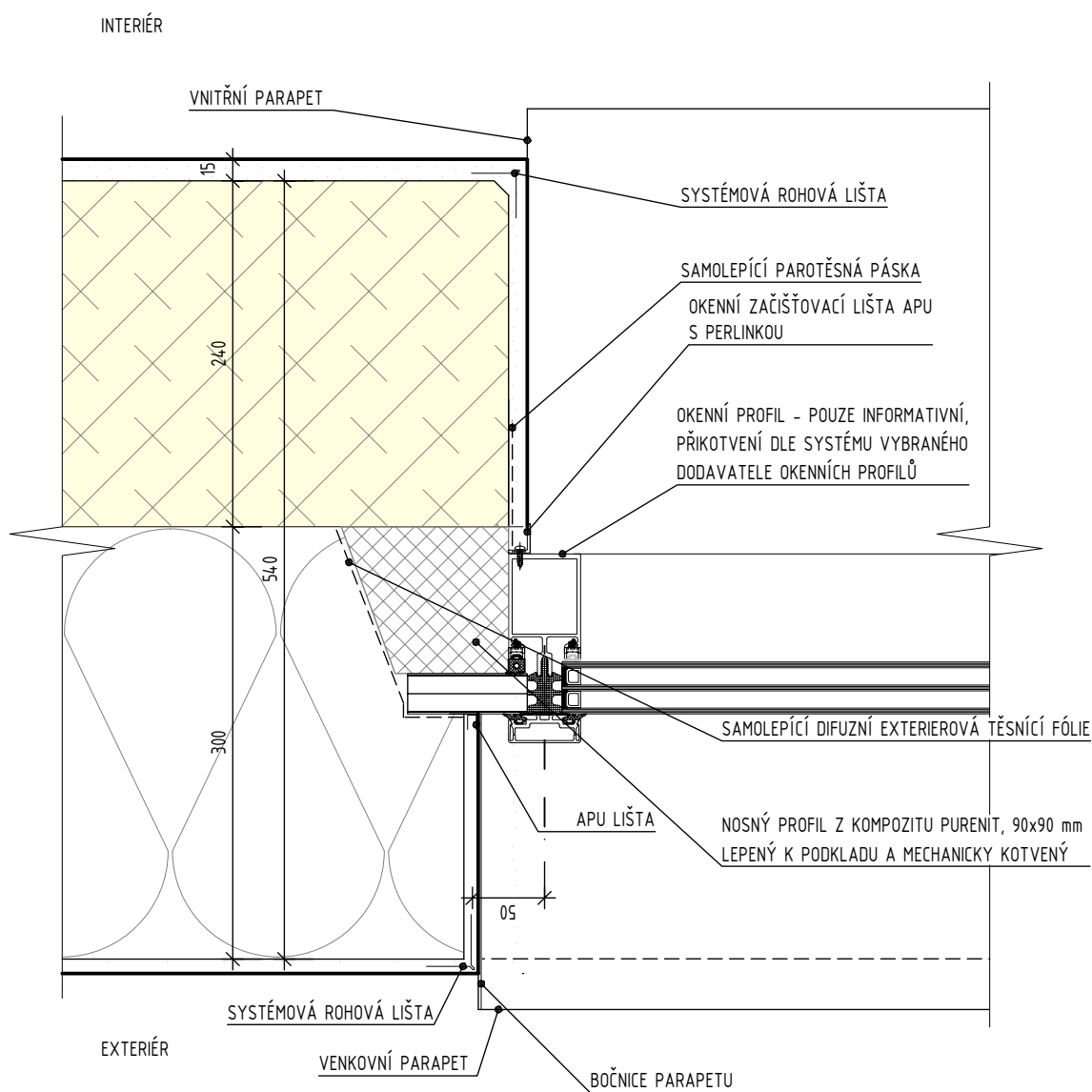
PŘECHOD: KERAMICKÁ DLAŽBA - KER. SOKL / LINOLEUM - MALBA
M = 1 : 10



DETAIL PARAPETU A NADPRAŽÍ



DETAIL ZATEPLENÍ OKOLO OKENNÍHO PROFILU



DETAIL ZATEPLENÍ SOKLOVÉ ČÁSTI - ETICS

